

УТВЕРЖДАЮ  
Директор МБОУ ДО «ДМШ № 59»  
М. В. Шевцова  
Приказ от 30 марта 2022 г. № 18

## **ПАСПОРТ ДОСТУПНОСТИ**

образовательной организации

**Муниципального бюджетного образовательного учреждения  
дополнительного образования «Детская музыкальная школа № 59»**

(объект социальной инфраструктуры)

**для инвалидов и предоставляемых услуг**

с. Чусовитино  
Ленинск-Кузнецкий муниципальный округ

УТВЕРЖДАЮ:  
Директор МБОУ ДО «ДМШ № 59»  
\_\_\_\_\_ М.В. Шевцова  
Приказ от 30 марта 2022 года № 18

**ПАСПОРТ**  
**доступности объекта социальной инфраструктуры (ОСИ) № 2**

**1. ОБЩИЕ СВЕДЕНИЯ ОБ ОБЪЕКТЕ**

1.1. Наименование (вид) объекта Муниципальное бюджетное общеобразовательное учреждение дополнительного образования «Детская музыкальная школа № 59»

1.2. Адрес объекта, на котором предоставляется(-ются) услуга (услуги) 652591, Российская Федерация, Кемеровская область-Кузбасс, Ленинск-Кузнецкий район, с. Чусовитио, ул. Школьная, дом 24, помещение 2

1.3. Сведения об объекте:

– часть здания на 1 этаже, часть здания на 2 этаже 404,6 кв.м

– наличие прилегающего земельного участка (да, нет); да, 3176 кв. м

1.4. Год постройки здания 1988, последнего капитального ремонта \_\_\_\_\_

1.5. Дата предстоящих плановых ремонтных работ: текущий ремонт 2023, капитального нет

1.6. Название организации (учреждения), (полное юридическое наименование – согласно Уставу, краткое наименование) Муниципальное бюджетное общеобразовательное учреждение дополнительного образования «Детская музыкальная школа № 59» (МБОУ ДО «ДМШ № 59»)

1.7. Юридический адрес организации (учреждения) 652592, РФ, Кемеровская область – Кузбасс, Ленинск – Кузнецкий район, с. Панфилово, ул. Советская, дом 12 Д

1.8. Основание для пользования объектом (оперативное управление, аренда, собственность) оперативное управление.

1.9. Форма собственности (государственная, негосударственная) государственная

1.10. Территориальная принадлежность (*федеральная, региональная, муниципальная*) муниципальная

1.11. Вышестоящая организация (наименование) МКУ «Отдел культуры администрации Ленинск – Кузнецкого муниципального округа»

1.12. Адрес вышестоящей организации, другие координаты 652507, РФ, Кемеровская область – Кузбасс, г. Ленинск – Кузнецкий, ул. Григорченкова, д. 47.

**2. ХАРАКТЕРИСТИКА ДЕЙСТВУЮЩЕГО ПОРЯДКА**  
**ПРЕДОСТАВЛЕНИЯ НА ОБЪЕКТЕ УСЛУГ НАСЕЛЕНИЮ**

2.1. Сфера деятельности (*здравоохранение, образование, социальная защита, физическая культура и спорт, культура, связь и информация, транспорт, жилой фонд, потребительский рынок и сфера услуг, другое*): образование в области культуры

2.2. Виды оказываемых услуг – образовательные услуги (дополнительное образование детей)

2.3. Форма оказания услуг: (на объекте, с длительным пребыванием, в т.ч. проживанием, на дому, дистанционно) - на объекте.

2.4 Категории обслуживаемого населения по возрасту: (дети, взрослые трудоспособного возраста, пожилые; все возрастные категории) - дети

2.5 Категории обслуживаемых инвалидов (*инвалиды, передвигающиеся на коляске, инвалиды с нарушениями опорно-двигательного аппарата; нарушениями зрения, нарушениями слуха, нарушениями умственного развития*): нет

2.6 Плановая мощность: посещаемость (количество обслуживаемых в день), вместимость, пропускная способность – 66 человек

2.7 Участие в исполнении ИПР инвалида, ребенка-инвалида (да, нет) — нет

### 3. СОСТОЯНИЯ ДОСТУПНОСТИ ОБЪЕКТА

#### 3.1 Путь следования к объекту пассажирским транспортом

(описать маршрут движения с использованием пассажирского транспорта) - нет, наличие адаптированного пассажирского транспорта к объекту – нет.

#### 3.2 Путь к объекту от ближайшей остановки пассажирского транспорта:

3.2.1 расстояние до объекта от остановки транспорта 500 м

3.2.2 время движения (пешком) 8 мин.

3.2.3 наличие выделенного от проезжей части пешеходного пути (*да, нет*) - нет,

3.2.4 Перекрестки: нерегулируемые; регулируемые, со звуковой сигнализацией, таймером; нет – нет

3.2.5 Информация на пути следования к объекту: *акустическая, тактильная, визуальная*; нет – нет

3.2.6 Перепады высоты на пути: *есть, нет* (описать) – нет

Их обустройство для инвалидов на коляске: да, нет - нет

#### 3.3 Организация доступности объекта для инвалидов – форма обслуживания\*

№ п/п	Категория инвалидов (вид нарушения)	Вариант организации доступности объекта (формы обслуживания)*
1.	Все категории инвалидов и МГН	ДУ
	<i>в том числе инвалиды:</i>	
2	передвигающиеся на креслах-колясках	ВНД
3	с нарушениями опорно-двигательного аппарата	ДУ
4	с нарушениями зрения	ДУ
5	с нарушениями слуха	ВНД
6	с нарушениями умственного развития	ВНД

\* - указывается один из вариантов: «А», «Б», «ДУ», «ВНД»

#### 3.4 Состояние доступности основных структурно-функциональных зон

№ п \п	Основные структурно-функциональные зоны	Состояние доступности, в том числе для основных категорий инвалидов**
1	Территория, прилегающая к зданию (участок)	ДЧ-И (К,О,Г,У)
2	Вход (входы) в здание	ДЧ-И (О,У, Г)
3	Путь (пути) движения внутри здания (в т.ч. пути эвакуации)	ДЧ-И(О,У, Г)
4	Зона целевого назначения здания (целевого посещения объекта)	ДЧ-И (О,У, Г)
5	Санитарно-гигиенические помещения	ВНД
6	Система информации и связи (на всех зонах)	ВНД

7	Пути движения к объекту (от остановки транспорта)	Нет общественного транспорта
---	---	------------------------------

\*\* Указывается: ДП-В - доступно полностью всем; ДП-И (К, О, С, Г, У) – доступно полностью избирательно (указать категории инвалидов); ДЧ-В - доступно частично всем; ДЧ-И (К, О, С, Г, У) – доступно частично избирательно (указать категории инвалидов); ДУ - доступно условно, ВНД – временно недоступно

**3.5. Итоговое заключение о состоянии доступности ОСИ:** Основные структурно-функциональные зоны доступны условно для инвалидов с нарушением опорно-двигательного аппарата и инвалидов с нарушением зрения.

#### 4. УПРАВЛЕНЧЕСКОЕ РЕШЕНИЕ

##### 4.1. Рекомендации по адаптации основных структурных элементов объекта

№№ п \п	Основные структурно-функциональные зоны объекта	Рекомендации по адаптации объекта (вид работы)*
1	Территория, прилегающая к зданию (участок)	Не нуждается
2	Вход (входы) в здание	Ремонт текущий
3	Путь (пути) движения внутри здания (в т.ч. пути эвакуации)	Технические решения невозможны
4	Зона целевого назначения здания (целевого посещения объекта)	Текущий ремонт, ситуационная помощь
5	Санитарно-гигиенические помещения	Технические решения невозможны
6	Система информации на объекте (на всех зонах)	Индивидуальное решение с ТСП, текущий ремонт
7	Пути движения к объекту (от остановки транспорта)	Ситуационная помощь
8	Все зоны и участки	Организационные мероприятия, индивидуальные решения с ТСП, текущий ремонт, ситуационная помощь

\*- указывается один из вариантов (видов работ): не нуждается; ремонт (текущий, капитальный); индивидуальное решение с ТСП; технические решения невозможны – организация альтернативной формы обслуживания

4.2. Период проведения работ 2023 год в рамках МП «Культура Ленинск-Кузнецкого муниципального округа» во исполнение Федерального закона от 24 ноября 1995 года №181 –ФЗ «О социальной защите инвалидов в Российской Федерации», приказом Министерства образования Кузбасса от 09 ноября 2015 года №1309 «Об утверждении Порядка обеспечения условий доступности для инвалидов, объектов и предоставляемых услуг в сфере образования. А также оказания им при этом необходимой помощи».

*(указывается наименование документа: программы, плана)*

4.3 Ожидаемый результат (по состоянию доступности) после выполнения работ по адаптации – ДП-В.

Оценка результата исполнения программы, плана (по состоянию доступности)  
ДП-В

4.4. Для принятия решения требуется, не требуется (*нужное подчеркнуть*):

Согласование с администрацией Ленинск – Кузнецкого муниципального округа, МКУ «Отдел культуры администрации Ленинск-Кузнецкого муниципального округа».

Имеется заключение уполномоченной организации о состоянии доступности объекта (*наименование документа и выдавшей его организации, дата*), прилагается – нет

4.5. Информация размещена (обновлена) на Карте доступности субъекта Российской Федерации [www.zhit-vmeste.ru](http://www.zhit-vmeste.ru)

## **5. Особые отметки**

Паспорт сформирован на основании:

1. Анкеты (информации об объекте) от «30» марта 2022 г.,
2. Акта обследования объекта : № 1 от «30» марта 2022 г.
3. Решения Комиссии от «30» марта 2022 г.

УТВЕРЖДАЮ:  
Директор МБОУ ДО «ДМШ № 59»  
\_\_\_\_\_ М.В. Шевцова  
Приказ от 30 марта 2022 года № 18

**АНКЕТА**  
**(информация об объекте социальной инфраструктуры)**  
**К ПАСПОРТУ ДОСТУПНОСТИ ОСИ № 2**

**1. ОБЩИЕ СВЕДЕНИЯ ОБ ОБЪЕКТЕ**

1.1. Наименование (вид) объекта Муниципальное бюджетное общеобразовательное учреждение дополнительного образования «Детская музыкальная школа № 59»

1.2. Адрес объекта, на котором предоставляется(-ются) услуга (услуги) 652591, Российская Федерация, Кемеровская область-Кузбасс, Ленинск-Кузнецкий район, с. Чусовитино, ул. Школьная, дом 24, помещение 2

1.3. Сведения об объекте:

– часть здания на 1 этаже, часть здания на 2 этаже 404,6 кв.м

– наличие прилегающего земельного участка (да, нет); да, 3176 кв. м

1.4. Год постройки здания 1988, последнего капитального ремонта \_\_\_\_\_

1.5. Дата предстоящих плановых ремонтных работ: текущего 2023, капитального нет

1.6. Название организации (учреждения), (полное юридическое наименование – согласно Уставу, краткое наименование) Муниципальное бюджетное общеобразовательное учреждение дополнительного образования «Детская музыкальная школа № 59» (МБОУ ДО «ДМШ № 59»)

1.7. Юридический адрес организации (учреждения) 652592, РФ, Кемеровская область – Кузбасс, Ленинск – Кузнецкий район, с. Панфилово, ул. Советская, дом 12 Д

1.8. Основание для пользования объектом (оперативное управление, аренда, собственность) оперативное управление.

1.9. Форма собственности (государственная, негосударственная) государственная

1.10. Территориальная принадлежность (федеральная, региональная, муниципальная) муниципальная

1.11. Вышестоящая организация (наименование) МКУ «Отдел культуры администрации Ленинск – Кузнецкого муниципального округа»

1.12. Адрес вышестоящей организации, другие координаты 652507, РФ, Кемеровская область – Кузбасс, г. Ленинск – Кузнецкий, ул. Григорченкова, д. 47.

**2. ХАРАКТЕРИСТИКА ДЕЙСТВУЮЩЕГО ПОРЯДКА**  
**ПРЕДОСТАВЛЕНИЯ НА ОБЪЕКТЕ УСЛУГ НАСЕЛЕНИЮ**

2.1. Сфера деятельности (*здравоохранение, образование, социальная защита, физическая культура и спорт, культура, связь и информация, транспорт, жилой фонд, потребительский рынок и сфера услуг, другое*): образование в области культуры

2.2. Виды оказываемых услуг - образовательные услуги (дополнительное образование детей).

2.3. Форма оказания услуг: (на объекте, с длительным пребыванием, в т.ч. проживанием, на дому, дистанционно) - на объекте.

2.4 Категории обслуживаемого населения по возрасту: (дети, взрослые трудоспособного возраста, пожилые; все возрастные категории) - дети

2.5 Категории обслуживаемых инвалидов: нет.

2.6 Плановая мощность: посещаемость (количество обслуживаемых в день), вместимость, пропускная способность – 66 человек.

2.7 Участие в исполнении ИПР инвалида, ребенка-инвалида (да, нет) — нет

### 3. СОСТОЯНИЯ ДОСТУПНОСТИ ОБЪЕКТА ДЛЯ ИНВАЛИДОВ И ДРУГИХ МАЛОМОБИЛЬНЫХ ГРУПП НАСЕЛЕНИЯ (МГН)

#### 3.1 Путь следования к объекту пассажирским транспортом

(описать маршрут движения с использованием пассажирского транспорта) - нет, наличие адаптированного пассажирского транспорта к объекту – нет.

#### 3.2 Путь к объекту от ближайшей остановки пассажирского транспорта:

3.2.1 расстояние до объекта от остановки транспорта 500 м

3.2.2 время движения (пешком) 8 мин.

3.2.3 наличие выделенного от проезжей части пешеходного пути (да, нет) - нет,

3.2.4 Перекрестки: нерегулируемые; регулируемые, со звуковой сигнализацией, таймером; нет – нерегулируемые.

3.2.5 Информация на пути следования к объекту: акустическая, тактильная, визуальная; нет – нет

3.2.6 Перепады высоты на пути: есть, нет (описать) – нет

Их обустройство для инвалидов на коляске: да, нет - нет

**3.3 Организация доступности объекта для инвалидов – форма обслуживания\*** с учетом СП 35-101-2001

№ п/п	Категория инвалидов (вид нарушения)	Вариант организации доступности объекта (формы обслуживания)*
1.	Все категории инвалидов и МГН	ДУ
	<i>в том числе инвалиды:</i>	
2	передвигающиеся на креслах-колясках	ВНД
3	с нарушениями опорно-двигательного аппарата	ДУ
4	с нарушениями зрения	ДУ
5	с нарушениями слуха	ВНД
6	с нарушениями умственного развития	ВДН

\* - указывается один из вариантов: «А», «Б», «ДУ», «ВНД»

### 4. УПРАВЛЕНЧЕСКОЕ РЕШЕНИЕ

#### 4.1. Рекомендации по адаптации основных структурных элементов объекта

№№ п \п	Основные структурно-функциональные зоны объекта	Рекомендации по адаптации объекта (вид работы)*
1	Территория, прилегающая к зданию (участок)	Не нуждается
2	Вход (входы) в здание	Ремонт текущий

3	Путь (пути) движения внутри здания (в т.ч. пути эвакуации)	Технические решения невозможны
4	Зона целевого назначения здания (целевого посещения объекта)	Текущий ремонт, ситуационная помощь
5	Санитарно-гигиенические помещения	Технические решения невозможны
6	Система информации на объекте (на всех зонах)	Индивидуальное решение с ТСП, текущий ремонт
7	Пути движения к объекту (от остановки транспорта)	Ситуационная помощь
8	Все зоны и участки	Организационные мероприятия, индивидуальные решения с ТСП, текущий ремонт, ситуационная помощь

\*- указывается один из вариантов (видов работ): не нуждается; ремонт (текущий, капитальный); индивидуальное решение с ТСП; технические решения невозможны – организация альтернативной формы обслуживания

Размещение информации на карте доступности субъекта Российской Федерации согласовано

подпись, ФИО, должность, координаты для связи уполномоченного представителя объекта



УТВЕРЖДАЮ:  
Директор МБОУ ДО «ДМШ № 59»  
\_\_\_\_\_ М.В. Шевцова  
Приказ от 30 марта 2022 года № 18

## АКТ ОБСЛЕДОВАНИЯ объекта социальной инфраструктуры К ПАСПОРТУ ДОСТУПНОСТИ ОСИ № 2

Кемеровская область – Кузбасс,  
Ленинск – Кузнецкий муниципальный  
округ

«30» марта 2022 г.

Наименование территориального  
образования субъекта Российской  
Федерации

### 1. ОБЩИЕ СВЕДЕНИЯ ОБ ОБЪЕКТЕ

1.1. Наименование (вид) объекта Муниципальное бюджетное общеобразовательное учреждение дополнительного образования «Детская музыкальная школа № 59»

1.2. Адрес объекта, на котором предоставляется(-ются) услуга (услуги) 652592, Российская Федерация, Кемеровская область-Кузбасс, Ленинск-Кузнецкий район, с. Чусовитино, ул. Школьная, дом 24, помещение 2

1.3. Сведения об объекте:

- часть здания на 1 этаже, часть здания на 2 этаже 404,6 кв.м
- наличие прилегающего земельного участка (да, нет); да, 3176 кв. м

1.4. Год постройки здания 1988, последнего капитального ремонта —

1.5. Дата предстоящих плановых ремонтных работ: текущего 2023, капитального нет

1.6. Название организации (учреждения), (полное юридическое наименование – согласно Уставу, краткое наименование) Муниципальное бюджетное общеобразовательное учреждение дополнительного образования «Детская музыкальная школа № 59» (МБОУ ДО «ДМШ № 59»)

1.7. Юридический адрес организации (учреждения) 652592, РФ, Кемеровская область – Кузбасс, Ленинск – Кузнецкий район, с. Панфилово, ул. Советская, дом 12 Д

### 2. ХАРАКТЕРИСТИКА ДЕЯТЕЛЬНОСТИ ОРГАНИЗАЦИИ НА ОБЪЕКТЕ

Лицензии по видам деятельности: Образовательная деятельность.

### 3. СОСТОЯНИЯ ДОСТУПНОСТИ ОБЪЕКТА

**3.1 Путь следования к объекту пассажирским транспортом**  
(описать маршрут движения с использованием пассажирского транспорта) - нет,  
наличие адаптированного пассажирского транспорта к объекту – нет.

**3.2 Путь к объекту от ближайшей остановки пассажирского транспорта:**

3.2.1 расстояние до объекта от остановки транспорта 500 м

3.2.2 время движения (пешком) 8 мин.

3.2.3 наличие выделенного от проезжей части пешеходного пути (*да, нет*) - нет,

3.2.4 Перекрестки: *нерегулируемые; регулируемые*, со звуковой сигнализацией, таймером; нет

3.2.5 Информация на пути следования к объекту: *акустическая, тактильная, визуальная, нет* – нет

3.2.6 Перепады высоты на пути: *есть, нет* (описать) – нет

Их обустройство для инвалидов на коляске: да, нет - нет

### 3.3 Организация доступности объекта для инвалидов – форма обслуживания\*

№ п/п	Категория инвалидов (вид нарушения)	Вариант организации доступности объекта (формы обслуживания)*
1.	Все категории инвалидов и МГН	ДУ
	<i>в том числе инвалиды:</i>	
2	передвигающиеся на креслах-колясках	ВНД
3	с нарушениями опорно-двигательного аппарата	ДУ
4	с нарушениями зрения	ДУ
5	с нарушениями слуха	ВНД
6	с нарушениями умственного развития	ВНД

\* - указывается один из вариантов: «А», «Б», «ДУ», «ВНД»

### 3.4 Состояние доступности основных структурно-функциональных зон

№ п/п	Основные структурно-функциональные зоны	Состояние доступности, в том числе для основных категорий инвалидов**	Приложение № на плане	Приложение № на фото
1	Территория, прилегающая к зданию (участок)	ДЧ-И (К,О,Г,У)	-	1,2,3
2	Вход (входы) в здание	ДЧ-И (О,У, Г)	-	3,4
3	Путь (пути) движения внутри здания (в т.ч. пути эвакуации)	ДЧ-И (О,У, Г)	1,4 <sup>2</sup>	5-15
4	Зона целевого назначения здания (целевого посещения объекта)	ДЧ-И (О,У, Г)	2,3,4 1 <sup>2</sup> , 5 <sup>2</sup>	16,17,18
5	Санитарно-гигиенические помещения	ВНД	-	19
6	Система информации и связи (на всех зонах)	ВНД	1 <sup>1</sup> ,4 <sup>2</sup>	20,21
7	Пути движения к объекту (от остановки транспорта)	Нет общественного транспорта	-	-

\*\* Указывается: ДП-В - доступно полностью всем; ДП-И (К, О, С, Г, У) – доступно полностью избирательно (указать категории инвалидов); ДЧ-В - доступно частично

всем; ДЧ-И (К, О, С, Г, У) – доступно частично избирательно (указать категории инвалидов); ДУ - доступно условно, ВНД – временно недоступно

**3.5. Итоговое заключение о состоянии доступности ОСИ:** Основные структурно-функциональные зоны доступны условно для инвалидов с нарушением опорно-двигательного аппарата и инвалидов с нарушением зрения.

#### 4. УПРАВЛЕНЧЕСКОЕ РЕШЕНИЕ

##### 4.1. Рекомендации по адаптации основных структурных элементов объекта

№№ п \п	Основные структурно-функциональные зоны объекта	Рекомендации по адаптации объекта (вид работы)*
1	Территория, прилегающая к зданию (участок)	Не нуждается
2	Вход (входы) в здание	Ремонт текущий
3	Путь (пути) движения внутри здания (в т.ч. пути эвакуации)	Технические решения невозможны
4	Зона целевого назначения здания (целевого посещения объекта)	Текущий ремонт, ситуационная помощь
5	Санитарно-гигиенические помещения	Технические решения невозможны
6	Система информации на объекте (на всех зонах)	Индивидуальное решение с ТСР, текущий ремонт
7	Пути движения к объекту (от остановки транспорта)	Ситуационная помощь
8	Все зоны и участки	Организационные мероприятия, индивидуальные решения с ТСР, текущий ремонт, ситуационная помощь

\*- указывается один из вариантов (видов работ): не нуждается; ремонт (текущий, капитальный); индивидуальное решение с ТСР; технические решения невозможны – организация альтернативной формы обслуживания

4.2. Период проведения работ 2023 год в рамках МП «Культура Ленинск-Кузнецкого муниципального округа» во исполнение Федерального закона от 24 ноября 1995 года №181 –ФЗ «О социальной защите инвалидов в Российской Федерации», приказом Министерства образования Кузбасса от 09 ноября 2015 года №1309 «Об утверждении Порядка обеспечения условий доступности для инвалидов, объектов и предоставляемых услуг в сфере образования. А также оказания им при этом необходимой помощи».

*(указывается наименование документа: программы, плана)*

4.3 Ожидаемый результат (по состоянию доступности) после выполнения работ по адаптации – ДП-В.

Оценка результата исполнения программы, плана (по состоянию доступности) ДП-В

4.4. Для принятия решения требуется, не требуется *(нужное подчеркнуть)*:

4.4.1. Согласование на комиссии — да

4.4.2. Согласование работ с надзорными органами (в сфере *проектирования и строительства, архитектуры, охраны памятников, другое — указать*) — нет

4.4.3. техническая экспертиза; разработка проектно-сметной документации требуется

4.4.4. согласование с вышестоящей организацией (собственником объекта) требуется

4.4.5. согласование с общественными организациями инвалидов требуется;

4.4.6. другое да.

Имеется заключение уполномоченной организации о состоянии доступности объекта (*наименование документа и выдавшей его организации, дата*), прилагается нет

4.4.7. Информация может быть размещена (обновлена) на Карте доступности субъекта Российской Федерации [www.zhit-vmeste.ru](http://www.zhit-vmeste.ru)

## 5. Особые отметки

### ПРИЛОЖЕНИЯ:

Результаты обследования:

1. Территории, прилегающей к объекту	на 2 л.
2. Входа (входов) в здание	на 2 л.
3. Путей движения в здании	на 3 л.
4. Зоны целевого назначения объекта	на 2 л.
5. Санитарно-гигиенических помещений	на 2 л.
6. Системы информации (и связи) на объекте	на 2 л.
7. Результаты фотофиксации на объекте	на 8 л.
8. Поэтажный план (паспорт БТИ )	на 2 л.

Другое (в том числе дополнительная информация о путях движения к объекту)

Руководитель

рабочей группы:

директор Шевцова М.В.

(Должность, Ф.И.О.)

(Подпись)

Члены рабочей группы:

преподаватель Грובה Л.А.

(Должность, Ф.И.О.)

(Подпись)

преподаватель Федурин Т.П.

(Должность, Ф.И.О.)

(Подпись)

Представители организации,

расположенной на объекте:

мед. сестра ФАП Куприянова Л.Ю.

(Должность, Ф.И.О.)

(Подпись)

Управленческое решение согласовано «30» марта 2022 г.

Начальник МКУ «Отдел культуры  
администрации Ленинск-Кузнецкого  
муниципального округа»

\_\_\_\_\_ Т.М. Вилясова

## I Результаты обследования:

### 1. Территории, прилегающей к зданию (участка)

Муниципальное бюджетное общеобразовательное учреждение дополнительного образования «Детская музыкальная школа № 59»,  
652591, Российская Федерация, Кемеровская область-Кузбасс, Ленинск-Кузнецкий район, с. Чусовитино, ул. Школьная, дом 24, помещение 2  
Наименование объекта, адрес

№ п/п	Наименование функционально-планировочного элемента	Наличие элемента			Выявленные нарушения и замечания		Работы по адаптации объектов	
		есть/нет	№ на плане	№ фото	Содержание	Значимо для инвалида (категория)	Содержание	Виды работ
1.1	Вход (входы) на территорию	Нет	-	-				
1.2	Путь (пути) движения на территории	Есть	-	1,2	Отсутствуют тактильные направляющие разметки.  Нет обозначения направления движения к входу для МГН	С  К, О, У, Г	Установить тактильные направляющие разметки  Обеспечить информационное сопровождение к адаптированному входу	Текущий ремонт
1.3	Лестница (наружная)	Есть	-	3	Высота подступенка (0,19 м) не соответствует нормам для открытых лестниц (0,12-0,15 м)  Краевые ступени лестничного марша	О, С  С	Привести в соответствие	Капитальный ремонт

					не выделены цветом или фактурой			
					Поручни отсутствуют	О, С		
1.4	Пандус (наружный)	Нет	-	-	-	-	-	-
1.5	Автостоянка и парковка	Есть	-	1	На парковке имеется достаточное количество доступных мест, в т.ч. для микроавтобуса	К, О, С, Г		-
	ОБЩИЕ требования к зоне	Привести в соответствие с СП 35-101-2001						

## II Заключение по зоне:

Наименование структурно-функциональной зоны	Состояние доступности* (к пункту 3.4 Акта обследования ОСИ)	Приложение		Рекомендации по адаптации (вид работы)** к пункту 4.1 Акта обследования ОСИ
		№ на плане	№ фото	
Территории, прилегающей к зданию	ДУ (К, О, С, Г, У)	-	1,2, 3	Текущий ремонт, ситуационная помощь

\* указывается: ДП-В - доступно полностью всем; ДП-И (К, О, С, Г, У) – доступно полностью избирательно (указать категории инвалидов); ДЧ-В - доступно частично всем; ДЧ-И (К, О, С, Г, У) – доступно частично избирательно (указать категории инвалидов); ДУ - доступно условно, ВНД - недоступно

\*\*указывается один из вариантов: не нуждается; ремонт (текущий, капитальный); индивидуальное решение с ТСР; технические решения невозможны – организация альтернативной формы обслуживания

Комментарий к заключению: \_\_\_\_\_

**I Результаты обследования:  
2. Входа (входов) в здание**

Муниципальное бюджетное общеобразовательное учреждение дополнительного образования «Детская музыкальная школа № 59»,  
652592, Российская Федерация, Кемеровская область-Кузбасс, Ленинск-Кузнецкий район, с. Чусовитино, ул. Школьная, дом 24, помещение 2  
Наименование объекта, адрес

№ п/п	Наименование функционально-планировочного элемента	Наличие элемента			Выявленные нарушения и замечания		Работы по адаптации объектов	
		есть/нет	№ на плане	№ фото	Содержание	Значимое для инвалида (категория)	Содержание	Виды работ
2.1	Лестница (наружная)	Есть	-	4	Ширина проступей (0,28 м) и высота подступенка (0,17 м) не соответствуют нормам для открытых лестниц (0,35-0,40/ 0,12-0,15)  Краевые ступени лестничного марша не выделены цветом или фактурой  Поручни отсутствуют	О, С  С  О, С	Привести в соответствие	Капитальный ремонт
2.2	Пандус (наружный)	Нет	-	-	-	-	-	-
2.3	Входная площадка (перед дверью)	Есть	-	4	Имеет навес  Нет информации об ОСИ	Все  К, О, Г, У	Установить информацию об ОСИ со стороны дверной ручки	Текущий ремонт
2.4	Дверь (входная)	Есть	-	4,5 11	Порог на входе 6 см (норма не более 1,4 см)  Отсутствует тактильная	К  С	Привести в соответствие	Текущий ремонт

					предупреждающая разметка.			
2.5	Тамбур	Есть	-	5	Глубина тамбура (0,46 м) не соответствует нормам (2,3 м)  При выходе из тамбура имеется одиночная ступень	К, О  О, С	Привести в соответствие  Ступень заменить пандусом	Текущий ремонт
	ОБЩИЕ требования к зоне	Привести в соответствие с СП 35-101-2001						

### II Заключение по зоне:

Наименование структурно-функциональной зоны	Состояние доступности* (к пункту 3.4 Акта обследования ОСИ)	Приложение		Рекомендации по адаптации (вид работы)** к пункту 4.1 Акта обследования ОСИ
		№ на плане	№ фото	
Вход в здание	ДУ	-	4,5,11	Текущий ремонт, ситуационная помощь

\* указывается: ДП-В - доступно полностью всем; ДП-И (К, О, С, Г, У) – доступно полностью избирательно (указать категории инвалидов); ДЧ-В - доступно частично всем; ДЧ-И (К, О, С, Г, У) – доступно частично избирательно (указать категории инвалидов); ДУ - доступно условно, ВНД - недоступно

\*\*указывается один из вариантов: не нуждается; ремонт (текущий, капитальный); индивидуальное решение с ТСР; технические решения невозможны – организация альтернативной формы обслуживания

Комментарий к заключению: \_\_\_\_\_



### I Результаты обследования:

#### 3. Пути (путей) движения внутри здания (в т.ч. путей эвакуации)

Муниципальное бюджетное общеобразовательное учреждение дополнительного образования «Детская музыкальная школа № 59»,  
652592, Российская Федерация, Кемеровская область-Кузбасс, Ленинск-Кузнецкий район, с. Чусовитино, ул. Школьная, дом 24, помещение 2  
Наименование объекта, адрес

№ п/п	Наименование функционально-планировочного элемента	Наличие элемента			Выявленные нарушения и замечания		Работы по адаптации объектов	
		есть/нет	№ на плане	№ фото	Содержание	Значимо для инвалида (категория)	Содержание	Виды работ
3.1	Коридор (Вестибюль, зона ожидания)	Есть Есть	1 4 <sup>2</sup>	12, 13 6	-	Все	-	-
3.2	Лестница (внутри здания)	Есть	-	7,8 9	Поручень с одной стороны.  Ширина лестницы 1,07 м (норма 1,35 м)  Отсутствуют предупреждающие указатели, контрастно окрашенная поверхность на участках пола перед дверными проемами и маршами лестниц на расстоянии 0,6 м  Нет тактильной информации перед маршем лестницы.  Завершающие части	О, С	Установить поручень с другой стороны.  Установить предупреждающие указатели и тактильную информацию перед маршем лестницы.  Удлинить завершающие части поручня.	Текущий ремонт

					поручня короткие (0,08 м, норма 0,27- 0,33 м)			
3.3	Пандус (внутри здания)	Нет	-	-	-	-	-	-
3.4	Лифт пассажирск ий (или подъемник )	Нет	-	-	-	-	-	-
3.5	Дверь	Есть	-	14, 15, 10	Три двери. Высота порогов: лестничной двери 3 см, двери на 2 этаж 17 см, двери запасного выхода 6 см (норма 1,4 см)  Отсутствует обозначение здания информационными знаками доступности.	К  К, О, Г	Привести в соответствие  Оборудовать здание информацио нными знаками доступности	Текущ ий ремонт
3.6	Пути эвакуации (в т.ч. зоны безопаснос ти)	Есть	-	10, 11, 12, 13, 14, 15	Не оборудованы для инвалидов	Всех	Оборудовать для инвалидов	Капита льный ремонт
	ОБЩИЕ требования к зоне	Привести в соответствие с СП 35-101-2001						

## II Заключение по зоне:

Наименование структурно- функциональной зоны	Состояние доступности* (к пункту 3.4 Акта обследования ОСИ)	Приложение		Рекомендации по адаптации (вид работы)** к пункту 4.1 Акта обследования ОСИ
		№ на плане	№ фото	
Пути (путей) движения внутри здания (в т.ч. путей эвакуации)	ДП (О,У,С)	1,4 <sup>2</sup>	6-15	Текущий ремонт. Ситуационная помощь

\* указывается: ДП-В - доступно полностью всем; ДП-И (К, О, С, Г, У) – доступно полностью избирательно (указать категории инвалидов); ДЧ-В - доступно частично

всем; ДЧ-И (К, О, С, Г, У) – доступно частично избирательно (указать категории инвалидов); ДУ - доступно условно, ВНД - недоступно

\*\* указывается один из вариантов: не нуждается; ремонт (текущий, капитальный); индивидуальное решение с ТСР; технические решения невозможны – организация альтернативной формы обслуживания

Комментарий к заключению: \_\_\_\_\_

### I Результаты обследования:

#### 4. Зоны целевого назначения здания (целевого посещения объекта)

##### Вариант I – зона обслуживания инвалидов

Муниципальное бюджетное общеобразовательное учреждение дополнительного образования «Детская музыкальная школа № 59»,  
652592, Российская Федерация, Кемеровская область-Кузбасс, Ленинск-Кузнецкий район, с. Чусовитино, ул. Школьная, дом 24, помещение 2  
Наименование объекта, адрес

№ п/п	Наименование функционально-планировочного элемента	Наличие элемента			Выявленные нарушения и замечания		Работы по адаптации объектов	
		есть/нет	№ на плане	№ фото	Содержание	Значимо для инвалида (категория)	Содержание	Виды работ
4.1	Кабинетная форма обслуживания	Есть	2,3 4 1 <sup>2</sup>	17, 18	Не оборудованы и не обозначены зоны оказания услуг для инвалидов.  Нет информации о помещении, в т.ч. с дублирование м рельефными знаками	К, О, Г	Оборудовать места для инвалидов.  Установить информацию о помещении со стороны дверной ручки с дублированием рельефным и знаками	Текущий ремонт
4.2	Зальная форма обслуживания	Есть	5 <sup>2</sup>	16	Концертный зал на 2 этаже	-	-	-
4.3	Форма обслуживания с перемещением по маршруту	Нет	-	-	-	-	-	-

	ОБЩИЕ требования к зоне	Привести в соответствие с СП 35-101-2001
--	-------------------------	--

## II Заключение по зоне:

Наименование структурно-функциональной зоны	Состояние доступности* (к пункту 3.4 Акта обследования ОСИ)	Приложение		Рекомендации по адаптации (вид работы)** к пункту 4.1 Акта обследования ОСИ
		№ на плане	№ фото	
Кабинетная форма обслуживания	ДУ	2,3,4 1 <sup>2</sup> ,5 <sup>2</sup>	16,17, 18	текущий ремонт

\* указывается: ДП-В - доступно полностью всем; ДП-И (К, О, С, Г, У) – доступно полностью избирательно (указать категории инвалидов); ДЧ-В - доступно частично всем; ДЧ-И (К, О, С, Г, У) – доступно частично избирательно (указать категории инвалидов); ДУ - доступно условно, ВНД - недоступно

\*\*указывается один из вариантов: не нуждается; ремонт (текущий, капитальный); индивидуальное решение с ТСР; технические решения невозможны – организация альтернативной формы обслуживания

Комментарий к заключению: \_\_\_\_\_

## I Результаты обследования:

### 5. Санитарно-гигиенических помещений

Муниципальное бюджетное общеобразовательное учреждение дополнительного образования «Детская музыкальная школа № 59»,  
652592, Российская Федерация, Кемеровская область-Кузбасс, Ленинск-Кузнецкий район, с. Чусовитино, ул. Школьная, дом 24, помещение 2  
Наименование объекта, адрес

№ п/п	Наименование функционально-планировочного элемента	Наличие элемента			Выявленные нарушения и замечания		Работы по адаптации объектов	
		есть/ нет	№ на плане	№ фото	Содержание	Значимо для инвалида (категория)	Содержание	Виды работ
5.1	Туалетная комната	Есть	-	19	Не оборудованы санитарно-гигиенические помещения для инвалидов	К, О, С	Оборудовать санитарно-гигиенические помещения для инвалидов	Технически невозможно
5.2	Душевая/ванная комната	Нет	-	-	-	-	-	-
5.3	Бытовая комната (гардеробная)	Нет	-	-	-	-	-	-
	ОБЩИЕ требования к зоне	Привести в соответствие с СП 35-101-2001						

## II Заключение по зоне:

Наименование структурно-функциональной зоны	Состояние доступности* (к пункту 3.4 Акта обследования ОСИ)	Приложение		Рекомендации по адаптации (вид работы)** к пункту 4.1 Акта обследования ОСИ
		№ на плане	№ фото	

Санитарно-гигиенических помещений	ВНД	-	19	Технически невозможно

\* указывается: ДП-В - доступно полностью всем; ДП-И (К, О, С, Г, У) – доступно полностью избирательно (указать категории инвалидов); ДЧ-В - доступно частично всем; ДЧ-И (К, О, С, Г, У) – доступно частично избирательно (указать категории инвалидов); ДУ - доступно условно, ВНД - недоступно

\*\*указывается один из вариантов: не нуждается; ремонт (текущий, капитальный); индивидуальное решение с ТСР; технические решения невозможны – организация альтернативной формы обслуживания

Комментарий к заключению: \_\_\_\_\_

**I Результаты обследования:  
6. Системы информации на объекте**

Муниципальное бюджетное общеобразовательное учреждение дополнительного образования «Детская музыкальная № 59»,  
652592, Российская Федерация, Кемеровская область-Кузбасс, Ленинск-Кузнецкий район, с. Чусовитино, ул. Школьная, дом 24, помещение 2  
Наименование объекта, адрес

№ п/п	Наименование функционально-планировочного элемента	Наличие элемента			Выявленные нарушения и замечания		Работы по адаптации объектов	
		есть/нет	№ на плане	№ фото	Содержание	Значимость для инвалида (категория)	Содержание	Виды работ
6.1	Визуальные средства	есть	1 <sup>1</sup> 4 <sup>2</sup>	20	Отсутствует информация о путях передвижения.  Информация о путях движения расположена высоко.	Все  К	Установить информационные таблички о путях передвижения  Установить таблички о путях движения на доступной высоте для инвалидов	Текущий ремонт
6.2	Акустические средства	есть	1 <sup>1</sup> 4 <sup>2</sup>	21	Информация (способ ее подачи) не приспособлена для инвалидов	Г	Установить индукционную систему (переносную)	Текущий ремонт
6.3	Тактильные средства	нет	-	-	Отсутствуют тактильные разметки	К, С, О	Нанести тактильные разметки	Текущий ремонт
	ОБЩИЕ требования к зоне	Привести в соответствие с СП 35-101-2001						



## II Заключение по зоне:

Наименование структурно-функциональной зоны	Состояние доступности* (к пункту 3.4 Акта обследования ОСИ)	Приложение		Рекомендации по адаптации (вид работы)** к пункту 4.1 Акта обследования ОСИ
		№ на плане	№ фото	
Системы информации на объекте	ДУ	1 <sup>1</sup> ,4 <sup>2</sup>	20,21	Текущий ремонт

\* указывается: ДП-В - доступно полностью всем; ДП-И (К, О, С, Г, У) – доступно полностью избирательно (указать категории инвалидов); ДЧ-В - доступно частично всем; ДЧ-И (К, О, С, Г, У) – доступно частично избирательно (указать категории инвалидов); ДУ - доступно условно, ВНД - недоступно

\*\*указывается один из вариантов: не нуждается; ремонт (текущий, капитальный); индивидуальное решение с ТСР; технические решения невозможны – организация альтернативной формы обслуживания

Комментарий к заключению: \_\_\_\_\_

## Результаты фотофиксации на объекте

№ 1. Путь (пути) движения на территории. Автостоянка и парковка



№ 2. Путь (пути) движения на территории





№ 3. Лестница (наружная)



№ 4. Входная площадка перед дверью. Дверь входная



№ 5. Тамбур

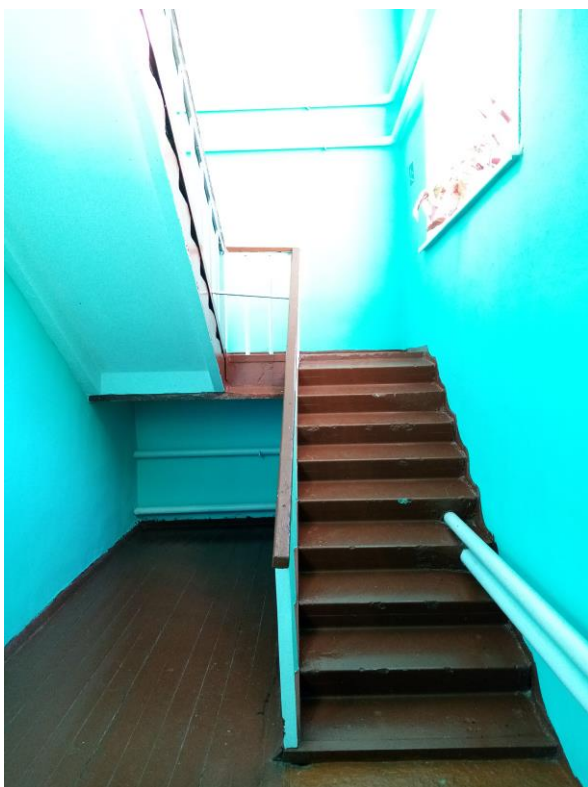


№ 6. Зона ожидания

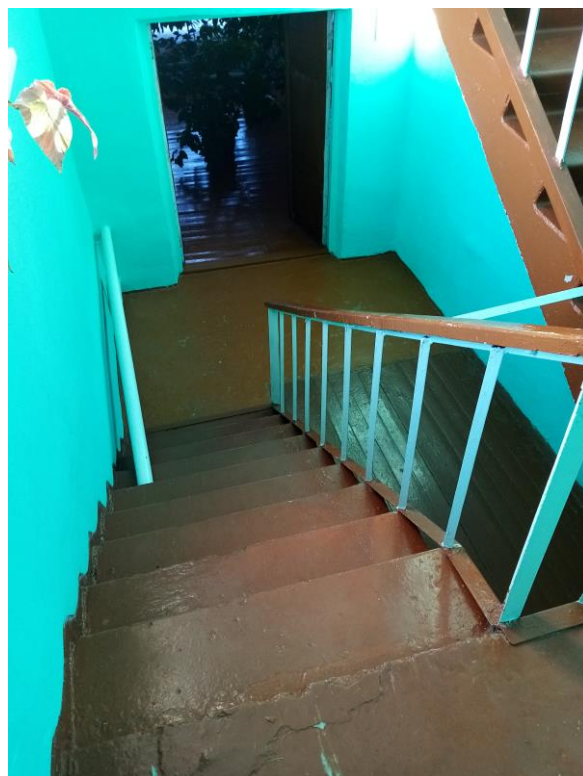




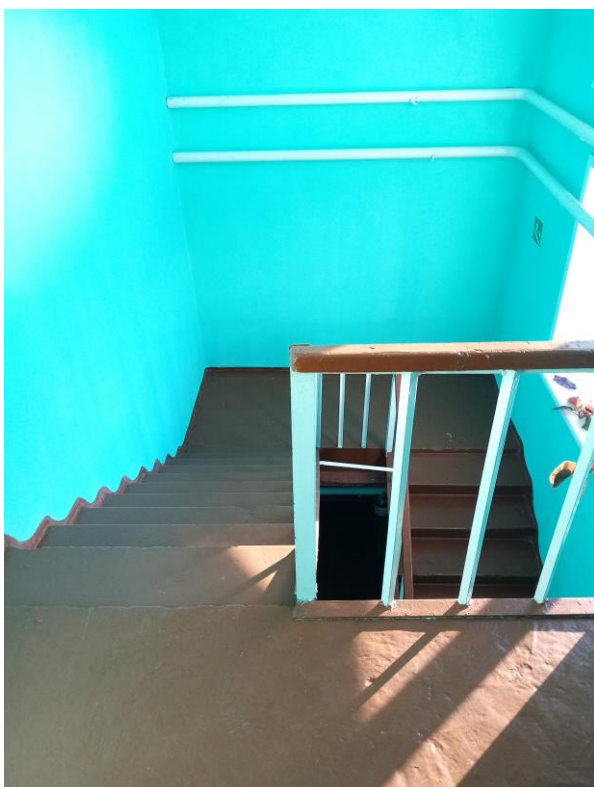
№ 7. Лестница внутри здания



№ 8. Лестница внутри здания



№ 9. Лестница внутри здания



№ 10. Пути эвакуации (зоны безопасности). Дверь запасного выхода



№ 11. Пути эвакуации (зоны безопасности). Дверь входная



№ 12. Пути движения внутри здания.  
Коридор 1 этажа



№ 13. Пути движения внутри здания.  
Коридор 2 этажа





№ 14. Пути движения внутри здания.  
Дверь на лестницу



№ 15. Пути движения внутри здания. Дверь  
на 2 этаж



№ 16. Зальная форма обслуживания



№ 17. Кабинетная форма обслуживания



## 18. Кабинетная форма обслуживания

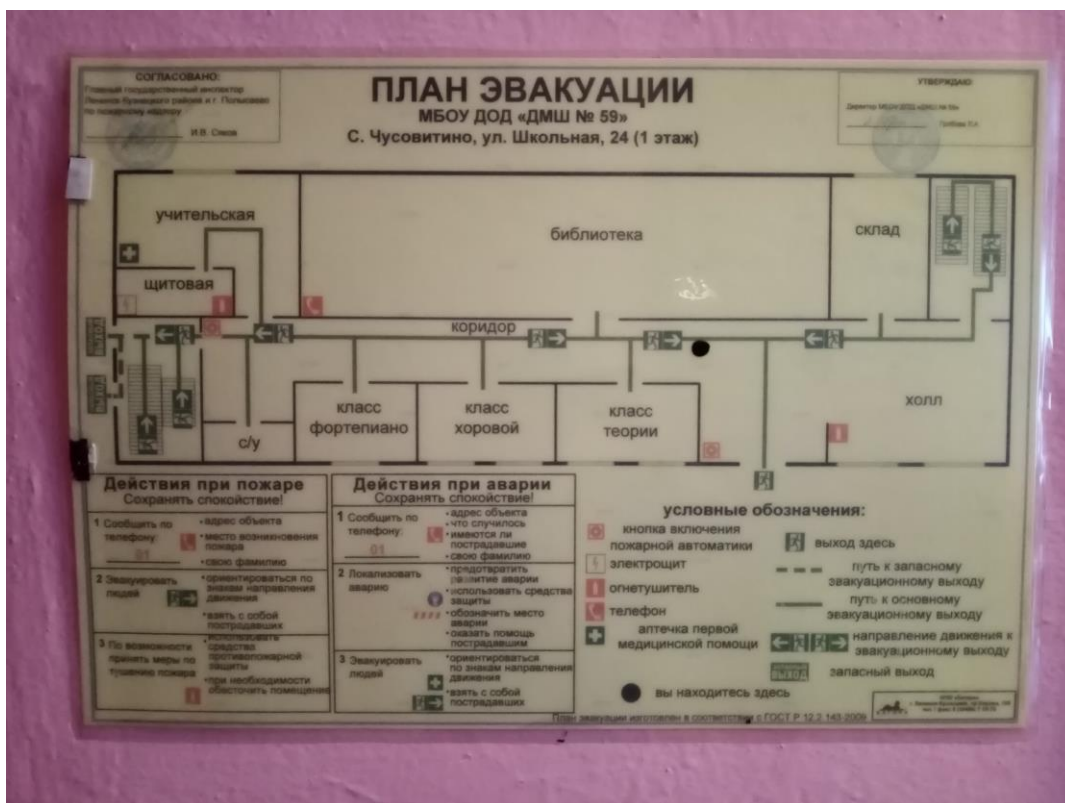


## 19. Туалетная комната





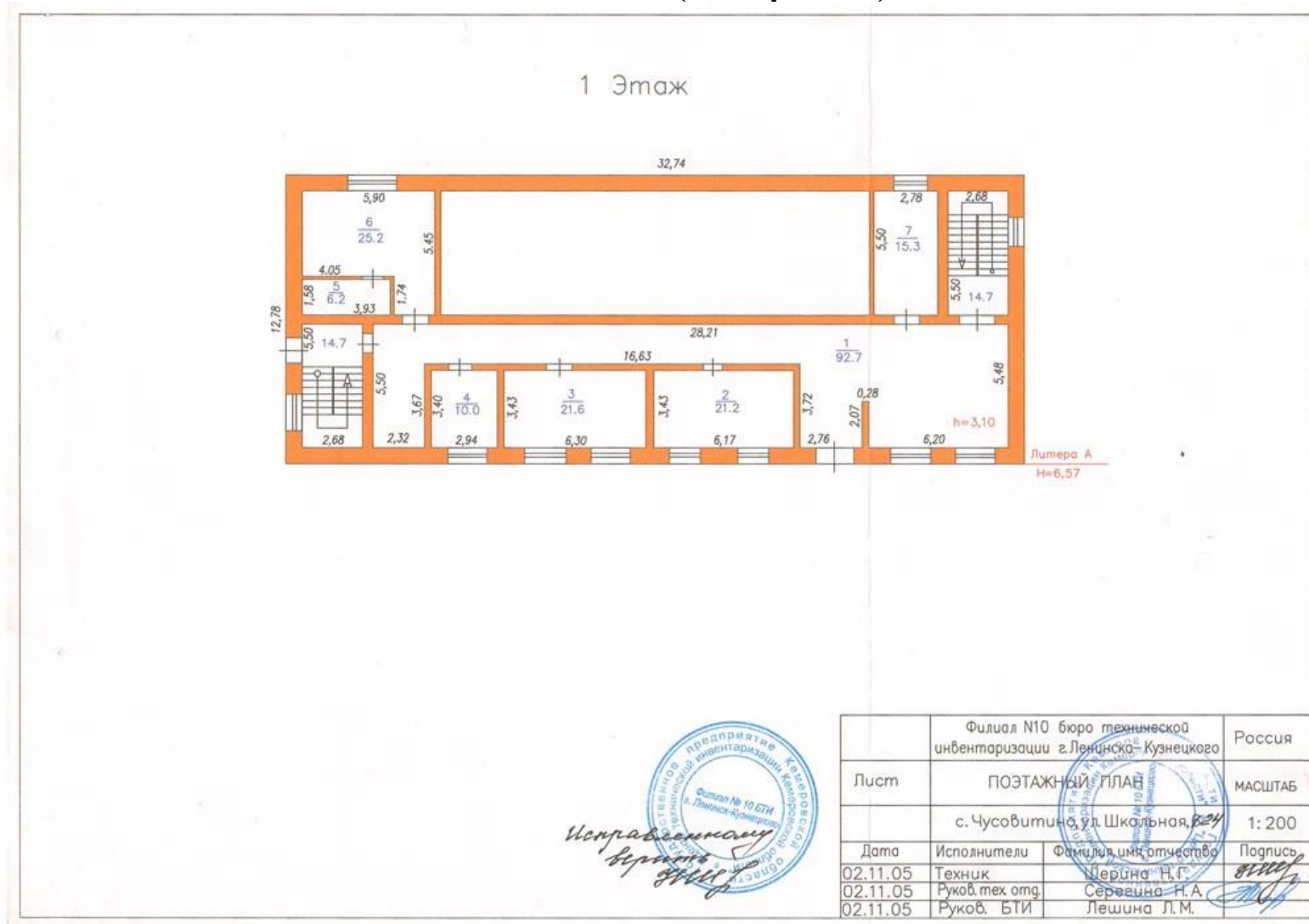
№ 20. Визуальные средства



№ 21. Акустические средства



### Поэтажный план (паспорт БТИ)



2 Этаж



Исправлено  
Верина

	Филиал №10 бюро технической инвентаризации г.Ленинска-Кузнецкого	Россия	
Лист	ПОЭТАЖНЫЙ ПЛАН	МАСШТАБ	
	с. Чусовитино, ул. Школьная, 62А	1: 200	
Дата	Исполнитель	Фамилия, имя, отчество	Подпись
02.11.05	Техник	Шерина Н.Г.	<i>[Signature]</i>
02.11.05	Руководитель тех. отдела	Сереева Н.А.	<i>[Signature]</i>
02.11.05	Руководитель БТИ	Лещина Г.М.	<i>[Signature]</i>